

Plancher Naked Naked Board Naked Holz Boden

Lisez attentivement la notice avant installation et utilisation.
Read the instructions carefully before installation and use.
Lesen Sie die Anleitung vor der Montage und Verwendung sorgfältig durch.



EN

From time to time, check that your Naked Board is still correctly installed. Check that its structure is not damaged and check the presence of all the screws and their tightening torque.



DANGER

The Naked Board does not increase the total load on your LT. Find information on loading limits and our advice for good load distribution in your user manual.



DANGER

The Naked Board is not designed to carry someone or pet.



IMPORTANT

Any modification to the structure of the bicycle and its accessories is prohibited and may disable the warranty.

DE

Überprüfen Sie gelegentlich, ob Ihr Naked Holz Boden noch ordnungsgemäß montiert ist. Überprüfen Sie, ob dessen Konstruktion nicht beschädigt ist, und vergewissern Sie sich, dass sämtliche Schrauben vorhanden sind und mit dem entsprechenden Drehmoment angezogen wurden.



GEFAHR

Der Naked Holz Boden darf keine Erhöhung Ihrer Gesamtlast auf Ihrem LT darstellen. Informationen zu den Grenzwerten für die Ladung und unsere Tipps für eine gute Lastverteilung finden Sie in Ihrem Benutzerhandbuch.



GEFAHR

Der Naked Holz Boden ist nicht für den Transport eines Kindes oder eines Haustieres geeignet.



WICHTIG

Jede Veränderung der Konstruktion des Fahrrads und dessen Zubehörs ist verboten und kann zum Erlöschen der Garantie führen.

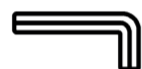


Retrouvez la gamme d'accessoires LT
Find here the LT accessories range
Finden Sie das LT Zubehörsortiment

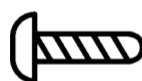


80Kg

Charge max
Max load
Max Belastung



1 x Clé BTR de 4mm
1 x 4mm BTR Wrench
1 x 4mm BTR Schlüssel



4 x Vis M6 de 20mm
4 x 20mm M6 Screws
4 x 20mm M6 Schrauben

FR

Occasionnellement, vérifiez que votre Plancher Naked est toujours correctement installé. Contrôlez que sa structure ne soit pas endommagée et vérifiez la présence de toutes les vis et leur couple de serrage.



DANGER

Le Plancher Naked ne permet pas d'augmenter la charge totale sur votre LT. Retrouvez les informations sur les limites de chargement et nos conseils pour une bonne répartition des charges dans votre manuel d'utilisation.



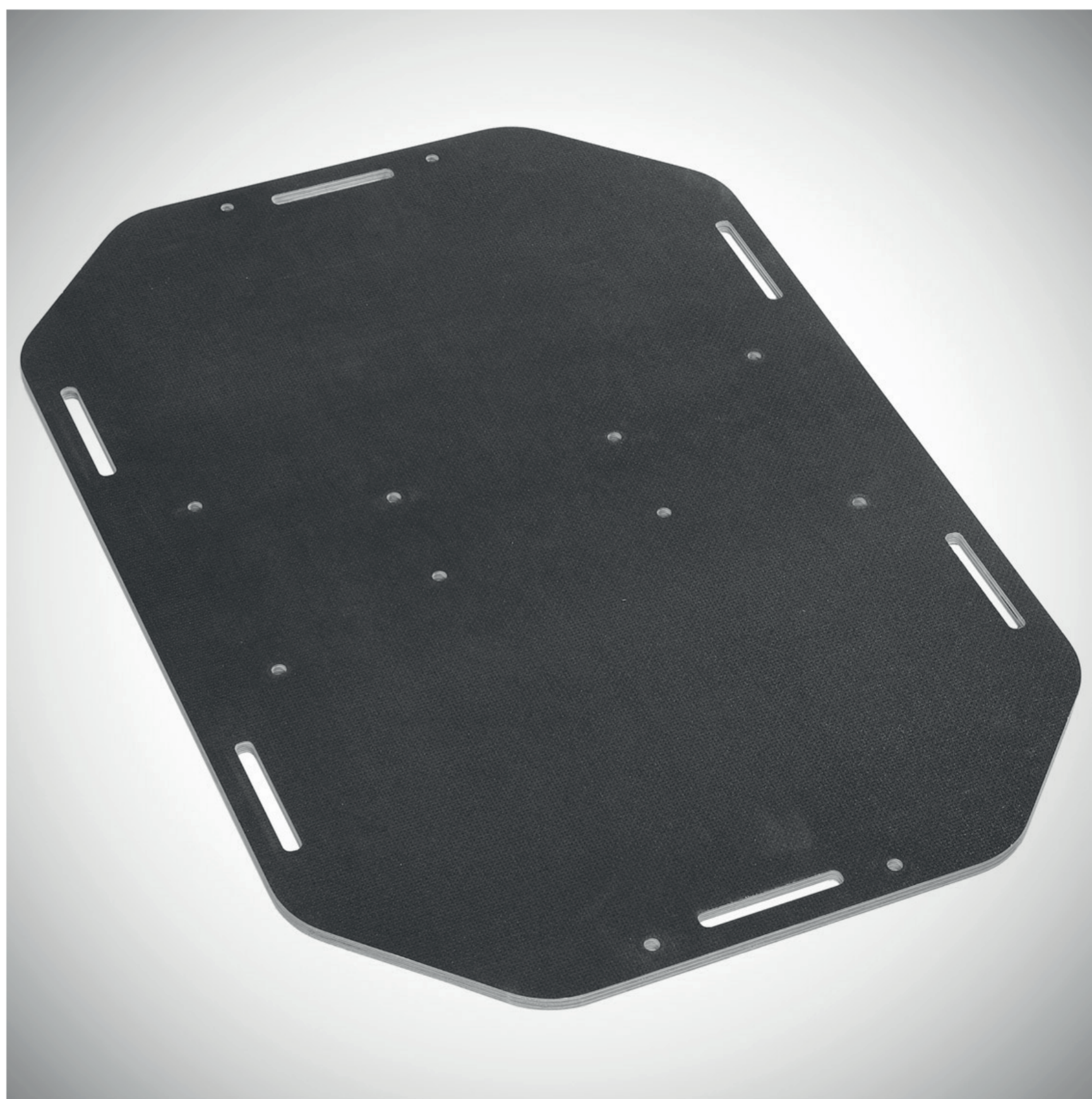
DANGER

Le Plancher Naked n'est pas conçu pour transporter une personne ou un animal de compagnie.

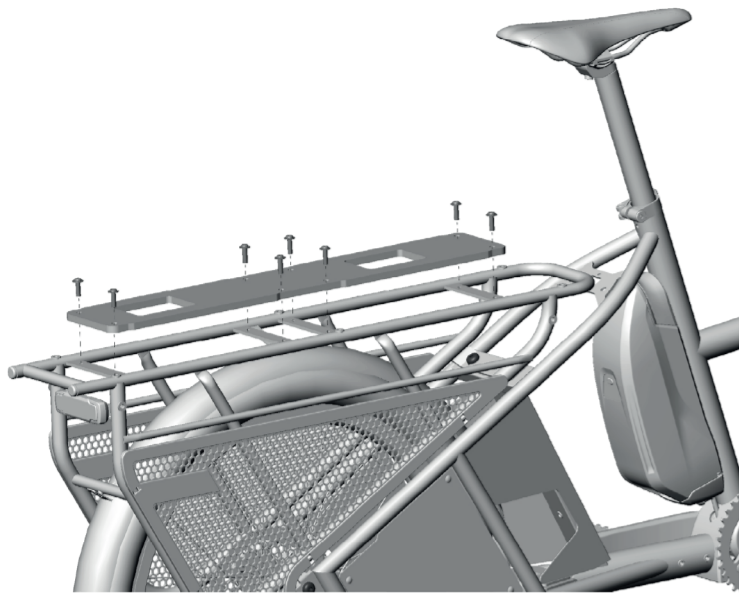


IMPORTANT

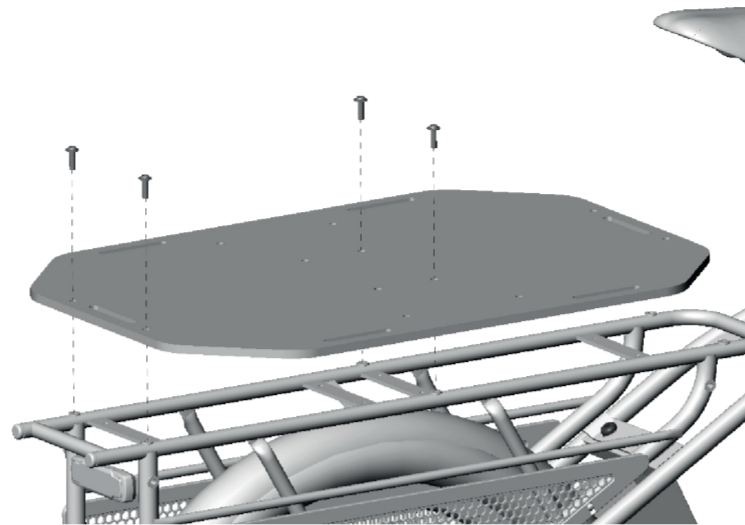
Toute modification de la structure du vélo et de ses accessoires est interdite et peut entraîner une invalidité de la garantie.



1 Enlevez le plancher du porte bagage.
Remove the board of the rear luggage rack.
Entfernen Sie den Boden des Gepäckträgers.



2 Installez le Plancher Naked en utilisant 4 vis M6. Serrez à 10Nm.
Install the Naked Board using 4 M6 screws. Tighten to 10Nm.
Montieren Sie den Naked Holz Boden mit vier M6 Schrauben. Auf 10Nm festziehen.



3 Le Plancher Naked peut être installé dans différentes configurations. Vous pouvez utiliser l'accessoire dans sa longueur ou dans sa largeur et le fixer à différents niveaux du porte bagage. Certaines configurations limitent le chargement à cause de potentiels conflits avec la selle. Le Plancher Naked est fourni avec deux sangles de transport de 25mm x 3.5m. La charge de rupture est de 350 kg.

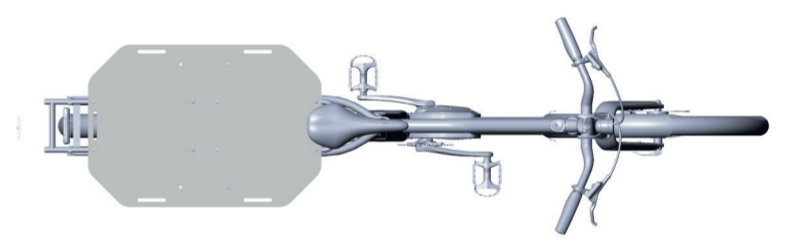
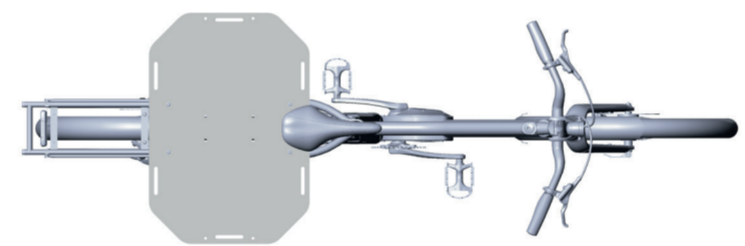
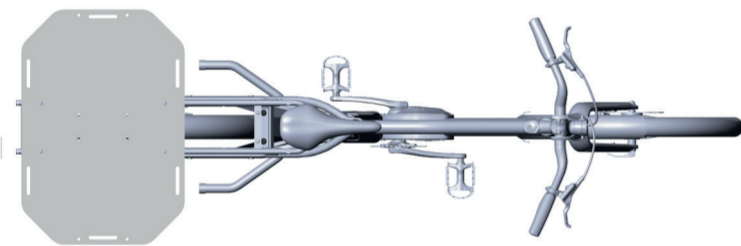
The Naked Board can be installed in different configurations. You can use the accessory in its length or width and attach it to different levels of the luggage rack. Some configurations limit loading due to potential conflicts with the saddle. The Naked Board comes with two 25mm x 3.5m carrying straps. The breaking load is 350kg.

Der Naked Holz Boden kann in verschiedenen Konfigurationen montiert werden. Sie können das Zubehör in der Länge oder in der Breite verwenden und es auf verschiedenen Ebenen des Gepäckträgers befestigen. Einige Konfigurationen schränken die Zuladung ein, da in diesen Fällen der Sattel im Weg sitzt. Der Naked Holz Boden wird mit zwei 25 mm x 3,5m Spanngurten geliefert. Die Zugfestigkeit beträgt 350kg.

IMPORTANT
Utilisé dans sa largeur, le Plancher Naked augmente la largeur totale du vélo. Soyez vigilant quand vous prenez la route.

IMPORTANT
When used in its width, the Naked Board increases the overall width of the bike. Be careful when riding.

WICHTIG
Wenn der Naked Holz Boden in seiner vollen Breite genutzt wird, vergrößert er die Gesamtbreite des Fahrrads. Seien Sie vorsichtig, wenn Sie auf der Straße unterwegs sind.



REF NOTICE : 004162. Version 09/2022.
Retrouvez la dernière version à jour sur : <https://www.douze-cycles.com/support/>

REF MANUAL : 004162. 09/2022 version.
Find the latest version at: <https://www.douze-cycles.com/support/>

REF HINWEIS : 004162. Fassung 09/2022.
Die aktuelle Fassung ist abrufbar unter: <https://www.douze-cycles.com/support/>



www.douze-cycles.com

DOUZE FACTORY
Siège social - ZA Les Lauchères, 4 rue des Trois Noyers, 21550 LADOIX-SERRIGNY, FRANCE

